

Eine gute Nierendiät kann den Heilungsverlauf bei akuten Nierenerkrankungen unterstützen und das Fortschreiten von chronischen Nierenerkrankungen verlangsamen.



Wie FÜTTERST DU?

BEI NIERENERKRANKUNGEN



DU FÜTTERST:

- » Die von deiner **behandelnden Praxis empfohlene Nierenschonkost**
- » **Mehrere kleine Portionen** über den Tag verteilt (bei Appetitmangel ggf. leicht angewärmt)
- » Als Leckerli **nur für nierenkranke** Hunde/Katzen empfohlene **Gebäcke in geringen Mengen**



DU FÜTTERST NICHT:



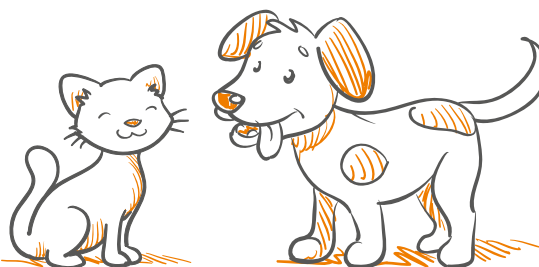
- » **Zähe Kauartikel** oder **Knochen**
- » **Ergänzungsfuttermittel, Vitaminpräparate** oder **selbst zubereitete Rationen ohne vorherige Rücksprache** mit deiner behandelnden Praxis

AUCH WENN DEIN TIER SEHR VIEL TRINKT:

Begrenze niemals den Zugang zu frischem Trinkwasser!

Verweigert dein Tier die Futterraufnahme über mehrere Mahlzeiten und/oder zeigt Übelkeit und Erbrechen, dann kontaktiere deinen Tierarzt.

Ein **nierenkrankes Tier** sollte **nicht hungern!**





Eine gute Nierendiät kann den Heilungsverlauf bei akuten Nierenerkrankungen unterstützen und das Fortschreiten von chronischen Nierenerkrankungen verlangsamen.

FÜTTERUNG NIERENKRANKER HUNDE UND KATZEN

Eine nachlassende Nierenfunktion im Rahmen einer sogenannten chronischen Nierenerkrankung (CNE) ist eine häufige Alterserscheinung bei Hunden und Katzen. Eine Heilung ist nicht möglich, aber die richtige Ernährung mit einer geeigneten Nierenschonkost kann für mehr Wohlbefinden sorgen und das Fortschreiten der Erkrankung verlangsamen.

Auch im jüngeren Lebensalter können Nierenfunktionsstörungen auftreten, zum Beispiel infolge von Infektionen, Vergiftungen oder aufgrund angeborener Nierendefekte. Einige akute Nierenerkrankungen können bei entsprechender medizinischer Behandlung und Einsatz einer geeigneten Nierendiät wieder vollständig ausheilen.

Dabei ist besonders wichtig, dass die Nierenschonkost den Bedarf an allen Nährstoffen deckt und ausreichend Energie liefert. Mängel in der Nährstoffzufuhr können zu einer weiteren Schwächung des nierenkranken Tieres führen. Das Futter für diese Tiere sollte also ausreichend Energie, hochverdauliches Eiweiß und hochwertige Fette enthalten. Der Phosphatgehalt einer Nierendiät wird bewusst niedrig gehalten, da Nierenfunktionsstörungen häufig mit Störungen des Calcium-Phosphatstoffwechsels einhergehen, die wiederum die Niere und andere Organe schädigen können.

Im Futter enthaltene Omega-3-Fettsäuren (zum Beispiel aus Lachsöl) können helfen, Entzündungen zu mildern und somit auch einer weiteren Zerstörung von Nierengewebe entgegenwirken. Ein erhöhter Gehalt der Diät an wasserlöslichen Vitaminen gleicht den vermehrten Verlust dieser Vitamine über den Urin aus.

Bei fortgeschrittener Erkrankung sammeln sich immer mehr giftige Stoffwechselprodukte im Körper an und verursachen oft Appetitlosigkeit und Erbrechen. Besonders dann ist neben der medizinischen Versorgung des Patienten die Fütterung einer geeigneten, schmackhaften Nierenschonkost ein entscheidender Faktor, um die Entstehung dieser Substanzen zu vermindern und das Allgemeinbefinden des Patienten zu verbessern.



NOCH FRAGEN?

Wir beraten gerne!

Mo – Fr: 7.30 – 20.00 Uhr

Sa: 8.00 – 15.00 Uhr

**Kostenfreie
Service-Nummern:**

08 00 / 66 55 220

Schweiz: 08 00 / 66 55 22

Lëtzebuerg: 80 02 / 43 05

TIPPS ZUR FÜTTERUNG

NIERENKRANKER HUNDE UND KATZEN:



Die Umstellung auf die Nierenschonkost sollte zu einem Zeitpunkt erfolgen, an dem das Tier weder unter Übelkeit leidet, noch in irgendeiner Form gestresst ist – sonst kann es zu einer dauerhaften Ablehnung der Diät kommen.



Das Aufteilen der täglichen Futterration auf mehrere kleine Portionen kann einer starken Magendehnung und damit verbundenem Unwohlsein entgegenwirken und die Nieren entlasten.



Das leichte Anwärmen des Diätfutters kann die Akzeptanz steigern. Auch einige Tropfen Fett (z. B. Lachsöl) können zum Aromatisieren genutzt werden, wenn der Patient unter Appetitlosigkeit leidet.

A good kidney diet can support the cure of acute kidney diseases and slow down the progression of chronic kidney diseases.



How DO YOU FEED?

IN CASE OF KIDNEY DISEASES



YOU FEED:

- » **The kidney diet recommended by your vet**
- » **Several small portions** throughout the day (in case of a lack of appetite, even slightly warmed)
- » Use **only biscuits** recommended for **kidney patients** in **small quantities**



YOU DON'T FEED:



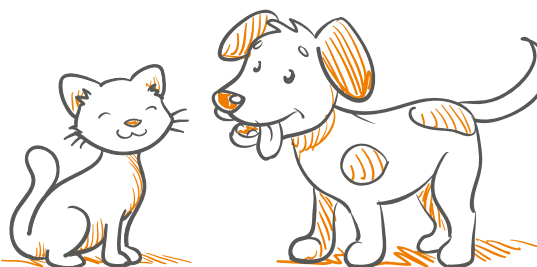
- » **Hard chews** or **bones**
- » **Complementary feeds, vitamin products** or **self-prepared meals** without **prior consultation** by your vet

EVEN IF YOUR PET DRINKS A LOT:

Never discourage them from drinking!

If your pet refuses food over several meals and/or shows signs of nausea and vomiting, contact your vet.

A kidney patient should **not** hunger!



A good kidney diet can support the cure of acute kidney diseases and slow down the progression of chronic kidney diseases.

FEEDING DOGS AND CATS WITH KIDNEY DISEASE

A reduced kidney function within a chronic kidney disease (CKD) is a common side effect in aging dogs and cats. There is no cure but the right feeding with a suitable kidney diet can bring more well-being and slow down the progression of the disease.

But also at a young age a kidney dysfunction may occur, e. g. after infections, poisonings or due to genetic kidney defects. Some acute kidney diseases can heal completely following an adequate medical treatment and using an appropriate kidney diet.

It is of particular importance that the kidney diet covers all nutrient needs and supplies enough energy. A lack of nutrients can weaken your pet even further. Food for these animals should have enough energy, highly digestible protein and high-quality fats. The phosphate level of a kidney diet is deliberately low as kidney dysfunctions often go together with disorders of the calcium-phosphorus metabolism able to damage kidneys and other organs.

Omega-3 fatty acids contained in the food (e. g. from salmon oil) can help ease inflammations and thus counter a further destruction of kidney tissue. An elevated content of hydrosoluble vitamins balances the greater loss of these vitamins via urine.

In an advanced stage of the disease, more and more toxic metabolic waste products accumulate in the body and often cause a lack of appetite and vomiting. In this case it is particularly important to complete medical treatment by feeding an appropriate and tasty kidney diet in order to prevent further accumulation of these substances and to enhance the patient's well-being.

ANY QUESTIONS?

We're happy to help!

Mon – Fri: 7.30 am – 8.00 pm

Sat: 8.00 am – 3.00 pm

Free service numbers:

08 00 / 66 55 220

Switzerland: 08 00 / 66 55 22

Luxembourg: 80 02 / 43 05

TIPS FOR FEEDING

DOGS AND CATS WITH KIDNEY DISEASE:



The change to a kidney diet should be done while the pet does not suffer from nausea or stress of any kind – otherwise they could refuse the diet on the long term.



Dividing the daily ration up into several small meals can prevent a greater stomach dilatation that may lead to nausea and thus relieve the kidneys.



Slightly warming the diet can increase acceptance. Also a few drops of fat (e. g. salmon oil) can be used to aromatise if the patient suffers from a lack of appetite.

Un bon régime rénal peut soutenir le processus de la convalescence en cas de maladies rénales aiguës et ralentir le progrès de maladies rénales chroniques.

Quelle ALIMENTATION...

... EN CAS DE MALADIES RÉNALES ?



VOUS DONNEZ :

- » **Le régime rénal recommandé** par votre vétérinaire
- » **Plusieurs petites portions** réparties pendant la journée (légèrement chauffées en cas d'un manque d'appétit)
- » Comme friandises, **uniquement des petites quantités de biscuits** recommandés pour chiens/chats souffrant de maladies rénales



VOUS NE DONNEZ PAS :



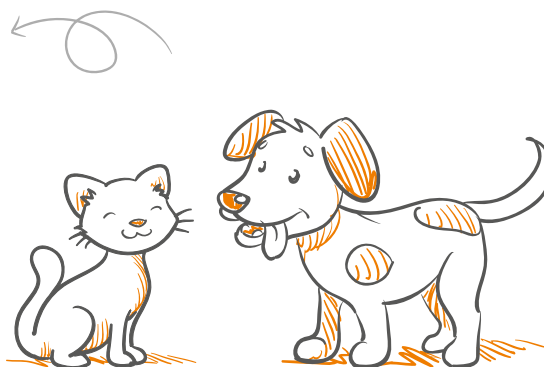
- » **Produits à mâcher durs** ou **des os**
- » **D'aliments complémentaires, de vitamines, de repas maison sans consultation** préalable de votre vétérinaire

MÊME SI VOTRE ANIMAL BOIT ÉNORMÉMENT :

Ne limitez jamais l'accès à l'eau potable fraîche !

Si votre animal refuse l'alimentation à plusieurs reprises et/ou montre des signes de nausée et de vomissement, contactez votre vétérinaire.

Un animal souffrant d'une maladie rénale ne devrait pas avoir faim trop longtemps !





Un bon régime rénal peut soutenir le processus de la convalescence en cas de maladies rénales aiguës et ralentir le progrès de maladies rénales chroniques.

ALIMENTATION DE CHIENS ET CHATS SOUFFRANT DE MALADIES RÉNALES

Une faible fonction rénale dans le cadre d'une maladie rénale chronique (MRC) est souvent un signe de vieillissement chez les chiens et les chats. Il n'y a pas de cure, mais l'alimentation appropriée avec un régime rénal adapté peut apporter plus de bien-être et ralentir le progrès de la maladie.

Dès un jeune âge, des dysfonctionnements rénaux peuvent se produire, par exemple après des infections, des empoisonnements ou à cause de défauts rénaux génétiques. Il y a des maladies rénales aiguës qui peuvent guérir complètement grâce à un traitement médical et un régime rénal appropriés.

Il est particulièrement important que le régime rénal couvre tous les besoins nutritionnels et apporte suffisamment d'énergie. Des carences nutritionnelles peuvent affaiblir encore davantage l'animal souffrant d'une maladie rénale. L'alimentation de ces animaux devrait contenir suffisamment d'énergie, de la protéine facilement digestible et des graisses de haute qualité. La teneur en phosphate d'un régime rénal est délibérément basse car des dysfonctionnements rénaux vont souvent de pair avec des troubles du métabolisme du calcium et du phosphate qui peuvent endommager les reins et d'autres organes.

Les acides gras oméga-3 (tels que l'huile de saumon) contenus dans l'alimentation peuvent aider à apaiser des inflammations et contrecarrer une autre destruction du tissu rénal. Une teneur élevée en vitamines hydrosolubles dans le régime balance la perte de ces vitamines à travers l'urine.

Dans le cadre d'une maladie progressée, de plus en plus de déchets métabolique s'accumulent dans le corps et causent l'inappétence et des vomissements. C'est surtout dans ce cas qu'un régime rénal approprié et savoureux est un facteur crucial à côté du traitement médical afin de limiter ces substances et d'améliorer le bien-être du patient.

DES QUESTIONS ?

Nous sommes à votre écoute !

lun - ven : 7H30 - 20H00

sam : 8H00 - 15H00

Numéros gratuits :

08 00 / 66 55 220

Suisse : 08 00 / 66 55 22

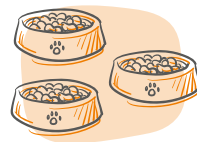
Lëtzebuerg : 80 02 / 43 05

ASTUCES POUR L'ALIMENTATION

DE CHIENS ET CHATS SOUFFRANT D'UNE MALADIE RÉNALE :



Il faudrait changer d'alimentation vers un régime rénal à un moment où l'animal ne souffre ni de nausée ni d'une forme de stress quelconque – sinon l'animal pourrait refuser le régime en permanence.



Répartir la ration journalière sur plusieurs petites portions peut prévenir une dilatation forte de l'estomac et la nausée ce qui soulagera les reins.



Un doux chauffage du régime peut augmenter l'acceptation. Pour aromatiser, on peut utiliser quelques gouttes de graisse (p. ex. de l'huile de saumon) si le patient est inappétent.