

# Bestell-Hotlines zum Nulltarif

Deutschland: 08 00 / 6 86 02 74  
 Lëtzebuerg: 80 02 / 43 05  
 Österreich: 08 00 / 29 10 40  
 Niederland: 08 00 / 0 22 88 91

www.zweipunktnull.de

# VET-CONCRET



Ausgabe Q4 / 2005

Gute Nachrichten für Zweibeiner

## NEWS

## Unsere Winterangebote

Equibalance. Die Basisversorgung für Ihr Pferd.

Equibalance  
 Art. 900 für 3 kg 39,90 €  
 Art. 901 für 7 kg 85,90 €

Artikelnummer	Bezeichnung	Katalogpreis in €	Angebotspreis in €
<b>Angebot Oktober*:</b>			
25	Pansen (Grün), 500 g	<del>6,50</del>	4,90
221	Geflügelstreifen, 100 Stk.	<del>13,90</del>	9,90
44	Silling	<del>4,60</del>	3,40
120	Katzenstreu, 10 l	<del>6,90</del>	5,50
209	Mineralsalbe, 75 ml	<del>12,90</del>	9,90
210	Ballenpflege, 75 ml	<del>6,90</del>	5,50
915	Banane-Vanille-Snack für Pferde, 2 kg	<del>4,90</del>	3,70
<small>*Angebote gültig vom 1. bis 31. Oktober 2005</small>			
<b>Angebot November**:</b>			
38	Lammpansen, 500 g	<del>7,50</del>	5,60
303	Seealgenbrötchen, 1000 g	<del>4,90</del>	3,70
30	Schaschlik, 2 Stk.	<del>4,90</del>	3,90
129	Käselinchen, 100 g	<del>4,90</del>	3,70
202	Haut- und Fell-Mineral Spray	<del>9,90</del>	6,90
206	Ohrenlotion, 30 ml	<del>7,95</del>	5,95
918	Kräuter-Minze-Snack für Pferde, 2 kg	<del>4,90</del>	3,70
<small>**Angebote gültig vom 1. bis 30. November 2005</small>			
<b>Angebot Dezember***:</b>			
220	Wildstreifen, 100 Stk.	<del>13,90</del>	9,90
322	Lamm & Reis-Brot, 10 Stk.	<del>4,50</del>	3,40
318	Geflügel-Frikadellen, 3 Stk.	<del>2,90</del>	2,20
128	Cat's Fructis, 150 g	<del>7,90</del>	5,95
203	Pflegebalsam, 30 ml	<del>8,95</del>	6,65
100	Dosenfutterlöffel aus Edelstahl, Stk.	<del>6,90</del>	4,90
921	Apfel-Zimt-Snack für Pferde, 2 kg	<del>4,90</del>	3,70
<small>***Angebote gültig vom 1. bis 31. Dezember 2005</small>			

Vet-Concept GmbH & Co. KG  
 Europa-Allee 12  
 D-54343 Föhren

eMail: info@vet-concept.de  
 www.vet-concept.de



## NEWS

Hoch verdaulich, hoch vital – neues Trockenfutter mit Ente und Mais.

## NEWS

Saftig und köstlich – Nassnahrung in 5 neuen Sorten.

## SERVICE

Vermeidbar und heilbar – was Sie über Allergien wissen sollten.

## NEWS

**Ente & Mais - ein schmackhaftes Vollwert-Trocken-futter für ausgewachsene und sensible Hunde.**

Mit der Auswahl erstklassiger Zutaten in kontrollierter Lebensmittelqualität und einer bewusst übersichtlichen Rezeptur zeichnet sich auch die neue Hundenahrung durch eine besonders hohe Verdaulichkeit aus. Denn nicht jeder Hund verträgt alles.

Entenfleisch enthält wichtige, leicht verwertbare Eiweißbausteine. Die Ergänzung mit feinem Maismehl als ideale Energie- und Nährstoffquelle gewährt ein hohes Maß an Fitness und Vitalität. Die gezielte Fettsäurekombination sorgt zudem für gesunde Haut und glänzendes Fell. Wertvolle Ballaststoffe ermöglichen eine geregelte Verdauung.

### Ente & Mais jetzt probieren!

**Zusammensetzung:** Getreide (Mais), Fleisch- und tierische Nebenerzeugnisse (Entenfleischmehl), Öle und Fette (Geflügelfett), Melasseschnitzel, fermentierte Hefe, Mineralien

**Inhaltsstoffe:** Rohprotein: 21,0 %, Rohfett: 10,2 %, Rohfaser: 2,6 %, Rohasche: 6,5 %, Calcium: 1,2 %, Phosphor: 0,8 %, Natrium: 0,35 %

Artikel-Nr.: 1703	3 kg	15,90 €
Artikel-Nr.: 1710	10 kg	39,90 €

## NEWS

**Nassnahrung für Feinschmecker – die neuen Sorten bei Vet-Concept**

Endlich ist es so weit. Mit der Erweiterung des Sortiments an hochverdaulicher Nassnahrung setzt Vet-Concept neue Akzente für eine anspruchsvolle Ernährung unserer Tiere. Gerade empfindliche oder allergische Vierbeiner sind auf eine besondere Zusammensetzung ihrer täglichen Nahrung angewiesen. Mit der Auswahl exzellenter Zutaten und der schonenden Herstellung stehen jetzt fünf neue Sorten in bewährter Qualität zur Verfügung.

**Neue Rezepturen für Hunde in 200, 400 und 800 Gramm:**

**Lamm & Hühnerherzen**  
 Besonders zart und schmackhaft bietet diese Kombination in Verbindung mit Kartoffeln eine hervorragende Abwechslung und stellt auch für allergische Hunde eine ausgezeichnete Alternative dar.

**Ente Pur**  
 Ein absolutes Spitzenprodukt aus köstlichem Entenfleisch. Diese reine Fleischnahrung ist beliebig

**Gans mit Haferflocken**  
 Saftiges Gänsefleisch und Haferflocken, eine kulinarische Besonderheit. Die einzigartige Zusammensetzung machen diese Premium-Nassnahrung auch für Allergiker und Sensibelchen zu einer leicht bekömmlichen Delikatesse.

**Seefisch mit Spirulina**  
 Ein maritimes Menü aus hochwertigem Eiweiß mit vielen essenziellen Aminosäuren und sooo lecker. Für alle Fischfans und Allergiker geeignet.

**Kaninchen & Leber**  
 Mit feinen Kartoffelstückchen bringt diese leicht verdauliche Kombination Abwechslung auf den Speiseplan Ihrer Katze. Auch für allergische Samtpfoten zu empfehlen.

kombinierbar oder in Zufütterung auch pur zu verwenden.

**Gans mit Haferflocken**

Saftiges Gänsefleisch und Haferflocken, eine kulinarische Besonderheit. Die einzigartige Zusammensetzung machen diese Premium-Nassnahrung auch für Allergiker und Sensibelchen zu einer leicht bekömmlichen Delikatesse.

**Für Katzen in 200 und 400 Gramm:**

**Seefisch mit Spirulina**

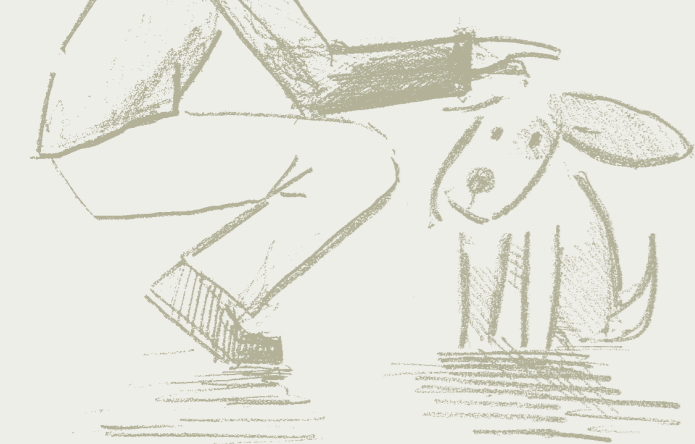
Ein maritimes Menü aus hochwertigem Eiweiß mit vielen essenziellen Aminosäuren und sooo lecker. Für alle Fischfans und Allergiker geeignet.

**Kaninchen & Leber**

Mit feinen Kartoffelstückchen bringt diese leicht verdauliche Kombination Abwechslung auf den Speiseplan Ihrer Katze. Auch für allergische Samtpfoten zu empfehlen.

Für weitere Fragen stehen unsere Mitarbeiter unter der kostenlosen Hotline 08 00/6 86 02 74 gern zur Verfügung.





Ein Gast betritt ein bayrisches Hotel. Ein kleiner Hund springt bellend an ihm rum. Der Gast fragt den alten Portier: „Beißt Ihr Hund?“ „Na, der beißt net.“ Der Gast bückt sich zu dem Hund, um ihn zu tätscheln. Sofort verbeißt sich der Hund in die Hand des Gastes. „Aber Sie haben doch gesagt, Ihr Hund beißt nicht!“ „Des is net mei Hund.“

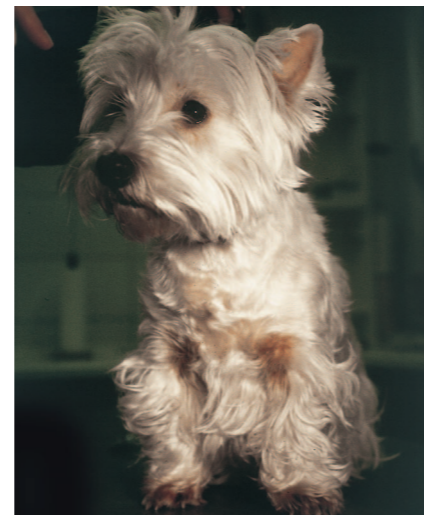
**SERVICE**

Dr. Wolfgang Osthold, Fachtierarzt für Kleintiere – Hautkrankheiten  
Tätigkeitsschwerpunkt: Allergologie  
Präsident der Deutschen Gesellschaft für Veterinärdermatologie, DGVD  
Tierklinik am Bökelberg in Mönchengladbach

**Eine allergische Reaktion ist eine Antwort des Immunsystems auf Umwelt- und Nahrungsmittelallergien, äußerliche und innerliche Parasiten, Medikamente oder Chemikalien allgemein.**

Beim Hund sind die diagnostischen Möglichkeiten beträchtlich. Es sind typische Hunderassen beschrieben, die besonders zu allergischen Reaktionen neigen. Das charakteristische Alter für den Beginn liegt zwischen 6 Monaten und 3 Jahren. Das „klinische Bild“, also die Anzeichen der Erkrankung beim Hund sind:

- Juckreiz mit Rötungen der Haut, v.a. Augenlider, Pfoten, Achseln, Unterarme und Bauch
- Ohren- und Bindehautentzündung
- „Überwucherung“ mit Bakterien und Hefen
- Nasenschleimhautentzündung und asthmaphänliche Beschwerden



Pollenallergie bei einem West-Highland-Terrier

Bei Katzen gestaltet sich die Abklärung schwieriger. Hautallergietests sind nur mit Vorbehalt einsetzbar, Bluttests werden erst seit kurzem durchgeführt und müssen kritisch gesehen werden,



Typische Veränderungen an den Augenlidern bei einer Katze mit Nahrungsmittelallergie

da eine befriedigende Bewertung aufgrund der geringen Erfahrung noch nicht vorgenommen werden kann. Jedenfalls kratzt die Katze wenig, vielmehr beleckt sie sich, häufig auch „heimlich“ vor allem nachts! Haarausfall und kleine, hirsekorngroße Hautrötungen sind dann das Resultat. Im Vergleich zum Hund sind Komplikationen eines allergischen Geschehens aber selten.

Für die Futtermittelallergiker eine gute Nachricht vorweg: Das Problem lässt sich häufig zufrieden stellend lösen! Unter tierärztlicher Betreuung können die auslösenden Eiweißquellen herausgefunden und in der täglichen Fütterung strikt gemieden werden. Vielleicht muss übergangsweise noch ein Medikament zum Einsatz kommen, aber sehr schnell sollte keine begleitende Therapie mehr erforderlich sein.

Dennoch gibt es einige Probleme. Zum einen sind bis zu 6000 Nahrungsmittelallergien beschrieben. Hinzu kommen die so genannten Kreuzreaktionen,

d.h., der Organismus kann z.B. bestimmte Pollen nicht von bestimmten Nahrungseiweißen unterscheiden. Ein Beispiel hierfür ist die Kreuzreaktion beim Menschen auf Hausstaubmilben und auf Schalentiere aus dem Meer. Ein Hausstaubmilbenallergiker muss also auch auf eine leckere Krabbenmahlzeit verzichten. Andererseits ist auch noch wenig über allergische Reaktionen auf Hilfsstoffe eines Futtermittels bekannt, z.B. künstliche Aromastoffe, Stabilisatoren, Konservierungsstoffe, Farb- und Lockstoffe oder Geschmacksverstärker, um nur einige zu nennen.



Entzündliche Hautveränderung bei einem Hund mit Allergie

Des Weiteren gibt es auch Futtermittelunverträglichkeiten. Hier wären vor allem Histamin oder histaminähnliche Substanzen zu nennen, die allergische Reaktionen geradezu „herbeikitzeln“ oder verstärken können. Als Beispiele seien Schokolade, Käse(rinde), geräucherte oder marinierte Fische (Makrele, Sardine) und geräucherter Schinken genannt. Ebenso kann die Toleranzgrenze gegenüber bestimmten Futtermitteln

deutlich herabgesetzt sein. Dabei werden kleine Mengen durchaus gut vertragen. Sobald eine gewisse Menge an diesen Futtermitteln überschritten wird, treten Unverträglichkeiten wie bei der Futtermittelallergie beschrieben auf.

Eine wichtige Rolle in der Vermeidung von Allergien und Unverträglichkeiten spielen die Lagerungsbedingungen für das Futtermittel. Werden Nahrungsgüter lange beim Groß- oder Zwischenhändler und in feuchten Räumen gelagert, kann es zu beträchtlicher Schimmelbildung und Futtermilbenvermehrung kommen. Beides ist mit bloßem Auge nicht erkennbar, leistet allergischen Reaktionen jedoch enormen Vorschub oder löst diese sogar aus!

**Was empfehle ich dem Allergiker?**

Allergievermeidung ist das A & O. Probleme machen vor allem die so genannten „Multiallergiker“ Hier summieren sich die Probleme nicht, vielmehr potenzieren sie sich. Umgekehrt liegt genau darin eine Chance. Wenn es gelingt, so viele Allergieauslöser wie möglich auszuschalten, verringern sich die Probleme drastisch. Leider gelingt das nur selten bei der Atopie, Futtermittel bieten aber diese Möglichkeit! Wichtig ist hierbei die Wahl eines hypoallergen Futters und hypoallergener Leckerchen, z.B. auf der Basis von Straußenfleisch, die keine allergieauslösenden Komponenten enthält und hoch verdaulich ist. Außerdem sollten Allergiker eine ständige Flohprophylaxe erfahren.

# Allergien bei Hund und Katze

Vor allem beim Hund sind allergische Reaktionen sehr häufig. Aber auch Katzen sind betroffen. Für beide Spezies gilt: **Tendenz zunehmend!**

Allergische Reaktionen zeigen sich in erster Linie an der Haut und bei der Futtermittelallergie zusätzlich im Verdauungstrakt. Bei der Katze ist bisweilen auch der Atmungsapparat betroffen. Juckreiz, Hautinfektionen, ranzige Haut und öliges Fell und selbst beigebrachte Kratzwunden sind die wesentlichen Hautveränderungen. Bei Futtermittelallergien und -unverträglichkeiten stehen Blähungen, nicht selten von üblem Geruch, häufiger Kotabsatz, manchmal sogar dranghafter, breiig-schleimiger Stuhlgang im Vordergrund. Der Atmungsapparat kann mit einer eher wässrigen Rhinitis (Nasenschleimhautentzündung) und asthmaphänlichen Beschwerden reagieren.

**Atopie**

Inhalationsallergie, z.B. gegen Hausstaubmilben, Pollen, Schimmelpilze, Hautschuppen

**Nahrungs/-futtermittelallergie**

Kuhmilch & Milchprodukte, Schweinefleisch, Rindfleisch, Hühnerfleisch, Fisch (v.a. Katze), Weizen, Mais, Soja, Hafer, Eier....

**Kontaktallergie**

verschiedene Medikamente, v.a. Ohrensalben, Floh- und Nickelhalsbänder

**Parasitenallergie**

Hautparasiten, z.B. Flohbissallergie, diverse Insektenstiche, Magen-Darm Parasiten.

Erkrankungen, denen allergische Reaktionen zugrunde liegen

Nachfolgend soll auf die Atopie und die Futtermittelallergie/-unverträglichkeiten näher eingegangen werden. Die Atopie ist die zweithäufigste allergische Erkrankung des Hundes.